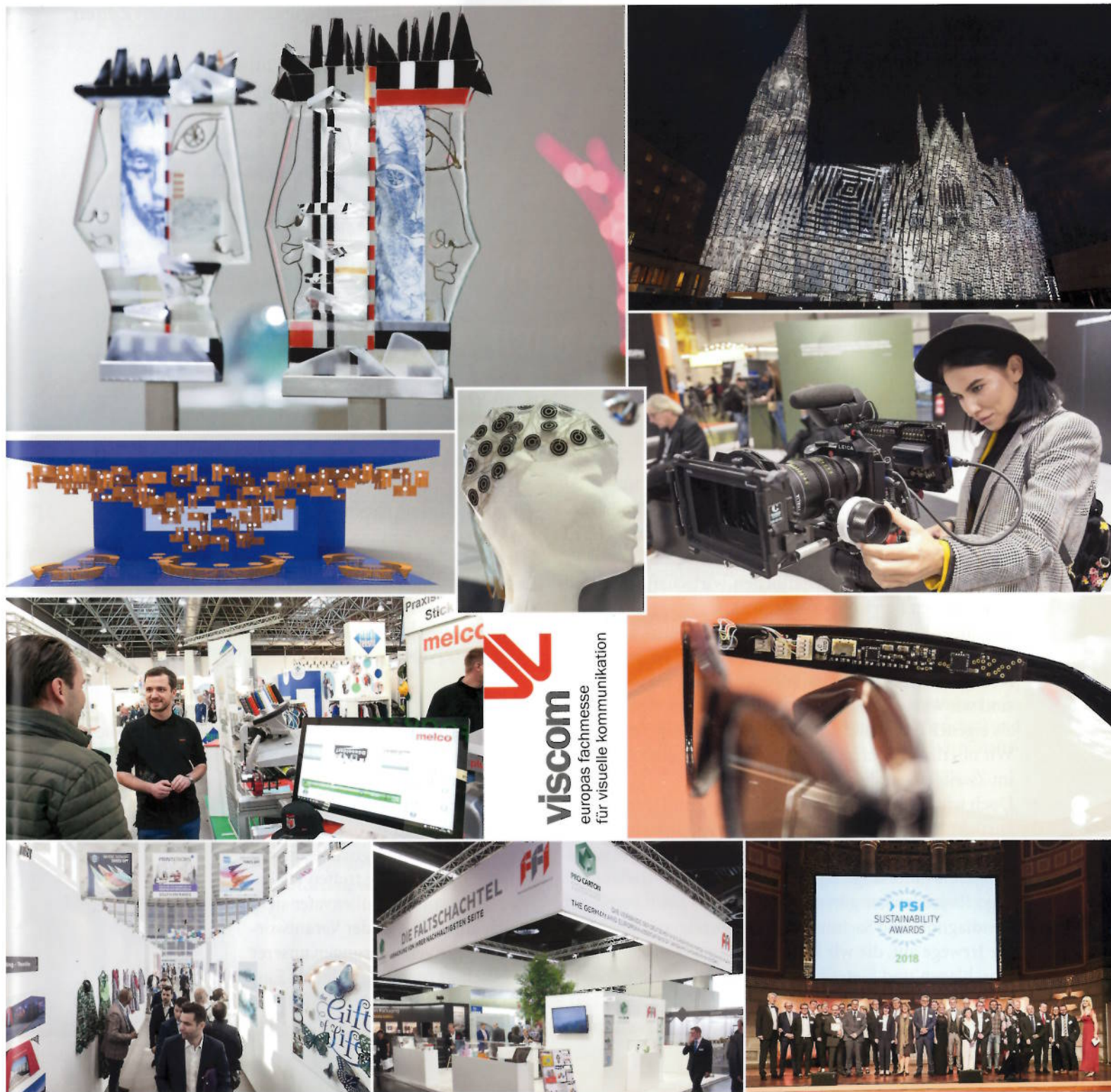


Der Siebdruck

Das Magazin für visuelle Kommunikationstechnik

SIEBDRUCK · DIGITALDRUCK · DRUCKVEREDELUNG

? The whole World ... A World of Fairs !



Ihren kostenfreien Eintritt zur Viscom finden Sie auf Seite 5

Innovative 1K-Farbe für Glas und Metall im Sieb- und Tampondruck

Druckfarben müssen für viele Anwendungen Höchstleistungen ermöglichen: gute Haftung, Spülmaschinenbeständigkeit oder Widerstandsfähigkeit gegenüber verschiedenen Chemikalien. Diese Anforderungen sind in der Regel nur durch die Zugabe eines Härters zu erfüllen. Mit Mara Tech MGO bringt der Druckfarbenhersteller Marabu eine neue, einkomponentige Lösung für Sieb- und Tampondruck auf Glas- und Metall auf den Markt.

Einkomponentig für Sieb- und Tampondruck

Eines der Highlights, das der Farbenhersteller Marabu dieses Jahr präsentiert, ist die Einbrennfarbe Mara Tech MGO für Sieb- und Tampondruck auf Glas und Metall. „Für diesen Anwendungsbereich außergewöhnlich, ist die einkomponentige Verarbeitung der Farbe. Gegenüber zweikomponentigen Farbsystemen ist die Zugabe einer Härterkomponente hier nicht nötig. Dadurch entstehen weniger Fehler beim Mischen der Farbe, die Prozesssicherheit steigt, die Reklamationsrate sinkt. Eine Erleichterung für jeden Anwender“, so Markus Rodrigo, Produktmanager Sieb- und Tampondruck bei Marabu. Resultat

dieser anwenderfreundlichen und konstanten Farbverarbeitung (kein Anmischen nötig, keine Topfzeit) ist somit ein stabiler und profitabler Produktionsablauf. „MGO eignet sich gleichermaßen für Sieb- und Tampondruck und ermöglicht so eine wirtschaftliche Lagerhaltung, denn der Kunde benötigt nur noch ein Farbsystem für beide Druckverfahren“, erklärt Markus Rodrigo weiter.

Großes Anwendungsspektrum für Glas und Metall

Neben der Wirtschaftlichkeit ist das große Anwendungsspektrum dieser



Farbserie besonders hervorzuheben: Gleichmaßen bei Sieb- und Tampondruckverfahren einsetzbar, ist Mara Tech MGO ideal für First & Second Surface-Anwendungen, wie Container- und Flachglas, Keramik und Metallen (inklusive dünn-schichtig eloxiertes Aluminium), die eine hohe chemische und mechanische Beständigkeit fordern. Speziell in der Kosmetikindustrie (z.B. Flakons, Cremedosen, Deckel, Verschlüsse) und in der Gastronomie (Trinkgläser, Flaschen, Aschenbecher) findet die Farbe auf ganzer Linie Anwendung. Weitere Anwendungsgebiete sind Möbelglas, Touch Panels oder Edelstahlblenden (Herstellergeprüft über 48h Konstantklima).

Ohne Einsatz von Bisphenol A (BPA) – für sensible Anwendungen

Die Nachfrage nach Druckfarben ohne Bisphenol A (BPA) steigt zunehmend an, nicht zuletzt da Bisphenol A für die Herstellung von Babyflaschen seit



März 2011 europaweit verboten ist. Neben der BPA-freien Rezeptur, machen die Wisch-, Kratz- und Haftfestigkeit der Farbe, Mara Tech MGO zu einer erstklas-

sigen Lösung für sensible Anwendungen, insbesondere Babyflaschen und medizinisches Zubehör.

Exzellentes Erscheinungsbild

Das Sortiment besteht in Summe aus 17 Basistönen, Deckweiß, Deckschwarz und einem Drucklack. Sämtliche Farbtöne sind untereinander beliebig mischbar. Das Erscheinungsbild zeichnet sich durch ein hohes Deckvermögen sowie brillante und hochglänzende Farbtöne aus. Bei der Verarbeitung von Mara Tech MGO im Siebdruck, ist der Einsatz sämtlicher auf dem Markt angebotenen Gewebe und lösemittelfesten Schablonen möglich. Für die Anwendung im Tampondruck sind alle üblichen Klischees aus Keramik, Photopolymer, Dünnstahl bzw. gehärtetem Stahl (10 mm) geeignet. ■

Marabu GmbH & Co. KG

Marabu ist einer der weltweit führenden Hersteller von Sieb-, Digital- und Tampondruckfarben sowie Flüssig-beschichtungen mit Hauptsitz in der Technologie-Region Stuttgart. Seit 1859 entwickelt Marabu Farbserien, die immer wieder Meilensteine sowohl bei industriellen als auch



bei grafischen Anwendungen setzen. Gemeinsam mit 14 Töchtergesellschaften auf der ganzen Welt und ausgewählten Vertriebspartnern bietet Marabu hochwertige Farbsysteme und kundenspezifische Dienstleistungen in über 80 Ländern. Erstklassiger technischer Service, praxisorientierte Kundens Schulungen und ein besonderes Umweltbewusstsein sind zentrale Elemente der Marabu Firmenphilosophie. Darüber hinaus hat Marabu nachhaltiges Handeln als wichtiges Unternehmensleitbild etabliert und dies durch zahlreiche Aktivitäten und handfeste Ergebnisse in die Tat umgesetzt. Marabu wird diese Aktivitäten auch in Zukunft engagiert weiterverfolgen. Seit 1995 ist Marabu nach ISO 9001 und seit 2003 ISO 14001 zertifiziert. www.marabu.com