

## Mara® Jet DI-MS

Eco-Solvent Inkjetfarbe, speziell entwickelt für Mimaki-Drucker, die in der SS21 Tintenkonfiguration betrieben werden.



### Hauptmerkmale

- Chemisch und farblich kompatibel mit der Mimaki-Tinte SS21
- Hervorragende Haftungseigenschaften
- Hochwertige Pigmentierung
- Erhältlich in 440 ml Kartuschen, 1 l Beuteln und 2 l MBIS Beuteln
- Kartuschen und 2 l Beutel inklusive SS21-Chips
- Beste Maschinenkompatibilität / einfache Wartung
- 3 Jahre Außenbeständigkeit (DIN EN 4892-2), außer **DI-FMS 022 Orange**, das **nicht** für den Außenbereich geeignet ist

### Anwendungsbereich

#### Substrate

Mara® Jet DI-MS eignet sich für folgende Substrate:

- Selbstklebefolien (monomere, polymere und gegossene PVC-Folien)
- Banner- und Netzmaterial
- Flexfolien für den Textiltransfer
- Geeignete Papiere
- Roll-up-Banner

#### Kompatible Drucker / Druckköpfe

Mara® Jet DI-MS eignet sich für folgende Drucker und Druckköpfe:

#### Mimaki

- JV5
- JV33, JV130, JV160, JV250
- JV34
- JV100-160
- JV150, JV300
- CJV30, CJV60, CJV100, CJV130, CJV160
- CJV150, CJV300
- MBIS System

#### Druckköpfe:

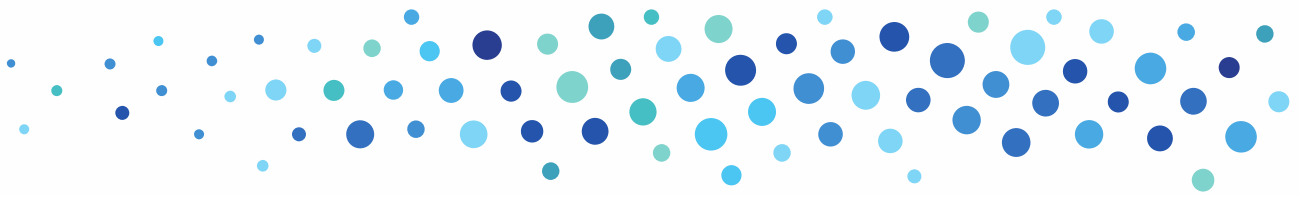
- Epson DX5, DX6, DX7

### Tinteneigenschaften

Eigenschaften	DI-MS
Plug & Print-Kompatibilität	+++
Beständigkeit	+++
Pigmentierung	+++
Druckstabilität	+++

### Trocknung

Es sind keine Änderungen der Trocknungsparameter erforderlich. Je nach Substratqualität und Farbschichtdicke kann jedoch eine Anpassung sinnvoll sein. Für Vorwärmung, Druckheizung und Trocknung empfehlen wir 35-45 °C.



## Lichtechtheit

Die eingesetzten Pigmente besitzen eine hohe Lichtechtheit und ermöglichen auf geeigneten Bedruckstoffen einen 3-jährigen Einsatz im Außenbereich (vertikale Platzierung, mitteleuropäisches Klima).

Bitte beachten: Der Farbton **DI-MS 022 Orange** ist **nicht** für Außenanwendungen geeignet.

Für Fleetmarking-Anwendungen (z. B. Fahrzeugwerbung) ist zum mechanischen Schutz eine zusätzliche Laminierung oder Lackierung erforderlich.

## Sortiment

### Basistöne

- 428 Yellow
- 434 Light Magenta
- 438 Magenta
- 455 Light Cyan
- 459 Cyan
- 485 Light Black
- 489 Black

### Weitere Produkte

- 170 White
- 022 Orange

### Hilfsmittel

- DI-UR 2 Cleaner

DI-UR 2 dient zum Spülen/Reinigen oder kurzfristigen Einweichen der Druckköpfe und sonstiger farbführender Komponenten (z. B. nach längerer Maschinenstillstandszeit) und ist chemisch optimal an die Farbrezeptur angepasst. Wir empfehlen Reinigungszyklen zu Beginn und am Ende der Produktion sowie eine wöchentliche Reinigung der Düsenplatte.

## Lagerstabilität

Für ein original verschlossenes Gebinde, gelagert im dunklen und auf 15-25 °C temperierten Lagerraum beträgt die Lagerstabilität:

- 1 Jahr für die Farbtöne 170 und 022
- 2 Jahre für alle anderen Tinten

Der angegebene Temperaturbereich darf max. einmalig für 2-3 Tage unterschritten werden. Bei geänderten Bedingungen, speziell anderen Lagertemperaturen, reduziert sich die Lagerstabilität. In solchen Fällen erlischt die Gewährleistung durch Marabu.

## Umstellung

**Switch & Print** / Volle Kompatibilität in Chemie und Farbton, keine Spülung erforderlich:

Die Umstellung von der OEM-Farbe auf Mara® Jet DI-MS erfordert keine vorbereitende oder zusätzliche Maschinenreinigung. Die Farbkartuschen können einzeln bei Bedarf oder als komplettes Farbsset ausgetauscht werden.

**Switch & Swap** / Spülung erforderlich:

Bitte beachten: Beim Farbwechsel von einem Drittanbieter sollte eine Reinigung mit dem Reiniger des Drittanbieters, anschließend mit DI-UR 2 durchgeführt werden. Ein Austausch der Filter (Dampers) wird grundsätzlich empfohlen sowie eine Prüfung, ob weitere Ersatzteile gewechselt werden müssen.

**Switch & Match** / Profilierung notwendig für maximale Farbtongenauigkeit:

Für den Farbton Orange 022 empfiehlt sich ein Farbprofil, um optimale Ergebnisse zu erzielen.

## Empfehlung

Für eine reibungslose Produktion sind die Vorgaben von Marabu und des Maschinenherstellers strikt einzuhalten. Wir empfehlen, Tintenfilter jährlich zu wechseln und regelmäßige Pflege- sowie Wartungsintervalle durchzuführen.

## Kennzeichnung

Für Mara® Jet DI-MS und ihre Hilfsmittel liegen Sicherheitsdatenblätter nach EG-Verordnung 1907/2006 vor, die über alle sicherheitsrelevanten Daten und die Kennzeichnung gemäß EG-Verordnung 1272/2008 (CLP-Verordnung) informieren. Die Kennzeichnung ist auch auf den Etiketten zu finden.





## Sicherheitshinweise für lösungsmittelhaltige Druckfarben

Lösemittelbasierte Farben und ihre Hilfsmittel enthalten hautreizende Stoffe, daher ist ein sorgfältiger Umgang erforderlich. Farbverschmutzte Haut muss sofort mit Wasser und Seife gereinigt werden. Beachten Sie die Hinweise auf den Etiketten und in den Sicherheitsdatenblättern.

### Hinweis

Alle hier getroffenen Aussagen gelten ausschließlich für Standardfarbtöne. Für Auftragsfarben können die beschriebenen Eigenschaften ggf. abweichen. Für umfassende rechtliche Informationen zur Nutzung unserer Produkte verweisen wir auf unsere Allgemeinen Geschäftsbedingungen unter [www.marabu.com](http://www.marabu.com).

### Ihre Fragen beantwortet Ihnen gerne:

Technical Hotline

Tel.: +49 7141 691140, [technical.hotline@marabu.com](mailto:technical.hotline@marabu.com)

Marabu GmbH & Co. KG | [www.marabu.com](http://www.marabu.com)

Version 08 - 05/2026

