

Mara® Jet DI-2TV

Eco-Solvent Inkjetfarbe, speziell entwickelt für Roland-Drucker, die in der TR2 Tintenkonfiguration betrieben werden.



Hauptmerkmale

- Chemisch und farblich kompatibel mit der Roland-Tinte TR2
- Keine Verwendung bedenklicher Substanzen
- Hochwertige Pigmentierung
- Erhältlich in 500 ml Beuteln (Farbton 170 in 250 ml)
- Beste Maschinenkompatibilität / einfache Wartung
- 3 Jahre Außenbeständigkeit (DIN EN 4892-2), außer **DI-FMS 022 Orange**, das **nicht** für den Außenbereich geeignet ist

Anwendungsbereich

Substrate

Mara® Jet DI-2TV eignet sich für folgende Substrate:

- Selbstklebefolien (monomere, polymere und gegossene PVC-Folien)
- Banner- und Netzmaterial
- Flexfolien für den Textiltransfer
- Geeignete Papiere
- Roll-up-Banner

Kompatible Drucker / Druckköpfe

Mara® Jet DI-2TV eignet sich für folgende Drucker und Druckköpfe:

Roland

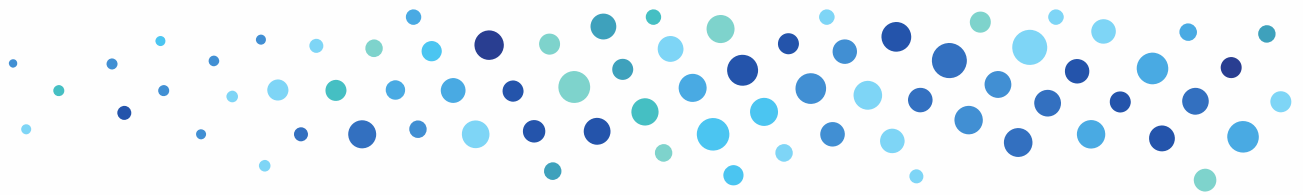
- TrueVisVG2-640
 - SG-540/SG-640
 - SG2-300/SG2-640
 - VG-540/VG-640
 - VG2-540
 - VF2-640
- TrueVis VG3
 - VG3-640
 - SG3-640
 - SG2-300
- TrueVis VG (upgraded to TR 2)
 - SG-540/SG-640
 - VG-540

Druckköpfe

- Roland Flexfire
- Ricoh GH2220

Tinteneigenschaften

Eigenschaften	DI-2TV
Plug & Print-Kompatibilität	+++
Beständigkeit	++
Pigmentierung	+++
Druckstabilität	+++



Trocknung

Es sind keine Änderungen der Trocknungsparameter erforderlich. Je nach Substratqualität und Farbschichtdicke kann jedoch eine Anpassung sinnvoll sein. Für Vorwärmung, Druckheizung und Trocknung empfehlen wir 35-45 °C.

Lichtechtheit

Die eingesetzten Pigmente besitzen eine hohe Lichtechtheit und ermöglichen auf geeigneten Bedruckstoffen einen 3-jährigen Einsatz im Außenbereich (vertikale Platzierung, mitteleuropäisches Klima). Bitte beachten: Der Farbton **DI-MS 022 Orange** ist **nicht** für Außenanwendungen geeignet.

Für Fleetmarking-Anwendungen (z. B. Fahrzeugwerbung) ist zum mechanischen Schutz eine zusätzliche Laminierung oder Lackierung erforderlich.

Sortiment

Basistöne

- 429 Yellow
- 434 Light Magenta
- 438 Magenta
- 455 Light Cyan
- 459 Cyan
- 485 Light Black
- 489 Black

Weitere Produkte

- 170 White
- 022 Orange
- 067 Green

Hilfsmittel

- DI-TV 401 Cleaner
- DI-UR 2 Cleaner

DI-TV 401: Wird zum Spülen/Reinigen oder kurzfristigen Einweichen der Druckköpfe und sonstiger farbführender Komponenten (z. B. nach längerer Maschinen-Stillstandszeit) eingesetzt und ist chemisch optimal an die Farbzeptur angepasst. Auch zur Verwendung in dem integrierten Reinigerfach der Maschine.

DI-UR 2: Dient zur Reinigung im Rahmen der regulären Wartung von Druckköpfen und Captops.

Lagerstabilität

Für ein original verschlossenes Gebinde, gelagert im dunklen und auf 15-25 °C temperierten Lagerraum beträgt die Lagerstabilität:

- 1 Jahr für die Farbtöne 170, 022 067
- 2 Jahre für alle anderen Tinten

Der angegebene Temperaturbereich darf max. einmalig für 2-3 Tage unterschritten werden. Bei geänderten Bedingungen, speziell anderen Lagertemperaturen, reduziert sich die Lagerstabilität. In solchen Fällen erlischt die Gewährleistung durch Marabu.

Umstellung

Switch & Print / Volle Kompatibilität in Chemie und Farbton, keine Spülung erforderlich:

Die Umstellung von der OEM-Farbe auf Mara® Jet DI-2TV erfordert keine vorbereitende oder zusätzliche Maschinenreinigung. Die Farbkartuschen können einzeln bei Bedarf oder als komplettes Farbset ausgetauscht werden.

Switch & Swap / Spülung erforderlich:

Bitte beachten: Beim Farbwechsel von einem Drittanbieter sollte eine Reinigung mit dem Reiniger des Drittanbieters, anschließend mit DI-UR 2 durchgeführt werden. Ein Austausch der Filter (Dampers) wird grundsätzlich empfohlen sowie eine Prüfung, ob weitere Ersatzteile gewechselt werden müssen.

Empfehlung

Für eine reibungslose Produktion sind die Vorgaben von Marabu und des Maschinenherstellers strikt einzuhalten. Wir empfehlen, Tintenfilter jährlich zu wechseln und regelmäßige Pflege- sowie Wartungsintervalle durchzuführen.

Kennzeichnung

Für Mara® Jet DI-2TV und ihre Hilfsmittel liegen Sicherheitsdatenblätter nach EG-Verordnung 1907/2006 vor, die über alle sicherheitsrelevanten Daten und die Kennzeichnung gemäß EG-Verordnung





1272/2008 (CLP-Verordnung) informieren. Die Kennzeichnung ist auch auf den Etiketten zu finden.

Sicherheitshinweise für lösungsmittelhaltige Druckfarben

Lösemittelbasierte Farben und ihre Hilfsmittel enthalten hautreizende Stoffe, daher ist ein sorgfältiger Umgang erforderlich. Farbverschmutzte Haut muss sofort mit Wasser und Seife gereinigt werden. Beachten Sie die Hinweise auf den Etiketten und in den Sicherheitsdatenblättern.

Hinweis

Alle hier getroffenen Aussagen gelten ausschließlich für Standardfarbtöne. Für Auftragsfarben können die beschriebenen Eigenschaften ggf. abweichen. Für umfassende rechtliche Informationen zur Nutzung unserer Produkte verweisen wir auf unsere Allgemeinen Geschäftsbedingungen unter www.marabu.com.

Ihre Fragen beantwortet Ihnen gerne:

Technical Hotline

Tel.: +49 7141 691140, technical.hotline@marabu.com

Marabu GmbH & Co. KG | www.marabu.com

Version 08 - 05/2026

